



Verordnung über die Innerortsstrecken an Kantonsstrassen

Vom 10. März 1999 (Stand 1. Januar 2025)

Der Regierungsrat des Kantons Aargau,

gestützt auf § 2 Abs. 3 des Gesetzes über das kantonale Strassenwesen (Strassengesetz, StrG) vom 15. Juni 2021 ¹⁾, *

beschliesst:

§ 1

¹ Die Innerortsstrecken an Kantonsstrassen werden gemäss dem Anhang dieser Verordnung festgesetzt.

§ 2

¹ Diese Verordnung ist in der Gesetzessammlung zu publizieren. Sie tritt am 1. Januar 2000 in Kraft.

² ... *

³ Die Verordnung über die Innerortsstrecken an Kantonsstrassen vom 12. Dezember 1983 ²⁾ ist aufgehoben.

Aarau, 10. März 1999

Regierungsrat Aargau

Landammann
SIEGRIST

Staatsschreiber
PFIRTER

¹⁾ SAR [751.200](#)

²⁾ Sammlung der Amtsblattbeilagen 1980/83, Nr. 49

* Änderungstabellen am Schluss des Erlasses

Änderungstabelle - Nach Beschluss

Beschluss	Inkrafttreten	Element	Änderung	AGS Fundstelle
10.03.1999	01.01.2000	Erlass	Erstfassung	1999 S. 73
10.08.2005	01.09.2005	§ 2 Abs. 2	geändert	2005 S. 429
25.05.2011	01.09.2011	Ingress	geändert	2011/4-02
10.11.2021	01.01.2022	Ingress	geändert	2021/18-21
10.11.2021	01.01.2022	§ 2 Abs. 2	aufgehoben	2021/18-21
10.11.2021	01.01.2022	Anhang 1	Name und Inhalt geändert	2021/18-21
26.10.2022	01.01.2023	Anhang 1	Inhalt geändert	2022/18-13
22.11.2023	01.01.2024	Anhang 1	Inhalt geändert	2023/10-22
13.11.2024	01.01.2025	Anhang 1	Inhalt geändert	2024/10-19

Änderungstabelle - Nach Paragraph

Element	Beschluss	Inkrafttreten	Änderung	AGS Fundstelle
Erlass	10.03.1999	01.01.2000	Erstfassung	1999 S. 73
Ingress	25.05.2011	01.09.2011	geändert	2011/4-02
Ingress	10.11.2021	01.01.2022	geändert	2021/18-21
§ 2 Abs. 2	10.08.2005	01.09.2005	geändert	2005 S. 429
§ 2 Abs. 2	10.11.2021	01.01.2022	aufgehoben	2021/18-21
Anhang 1	10.11.2021	01.01.2022	Name und Inhalt geändert	2021/18-21
Anhang 1	26.10.2022	01.01.2023	Inhalt geändert	2022/18-13
Anhang 1	22.11.2023	01.01.2024	Inhalt geändert	2023/10-22
Anhang 1	13.11.2024	01.01.2025	Inhalt geändert	2024/10-19

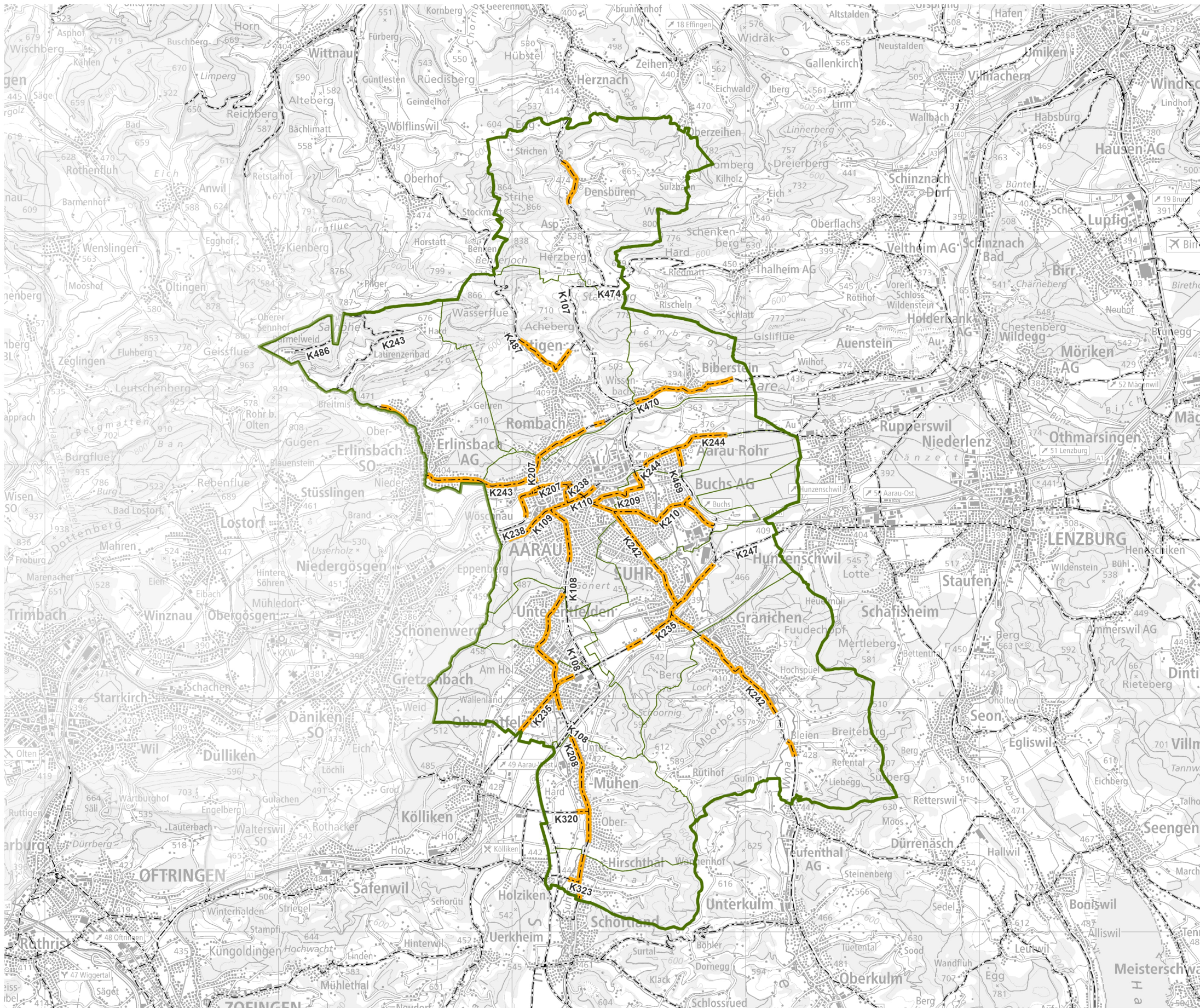


BEZIRK AARAU

Stand 01.01.2025

Kartenherstellung Aarau, 20.09.2024, ATB/mes

- Innerortsstrecken**
- Innerortsstrecken
- Kantonsstrassenachsen**
- Kantonsstrassenachsen
- Bezirk**
- Bezirk
- Gemeinden**
- Gemeinden



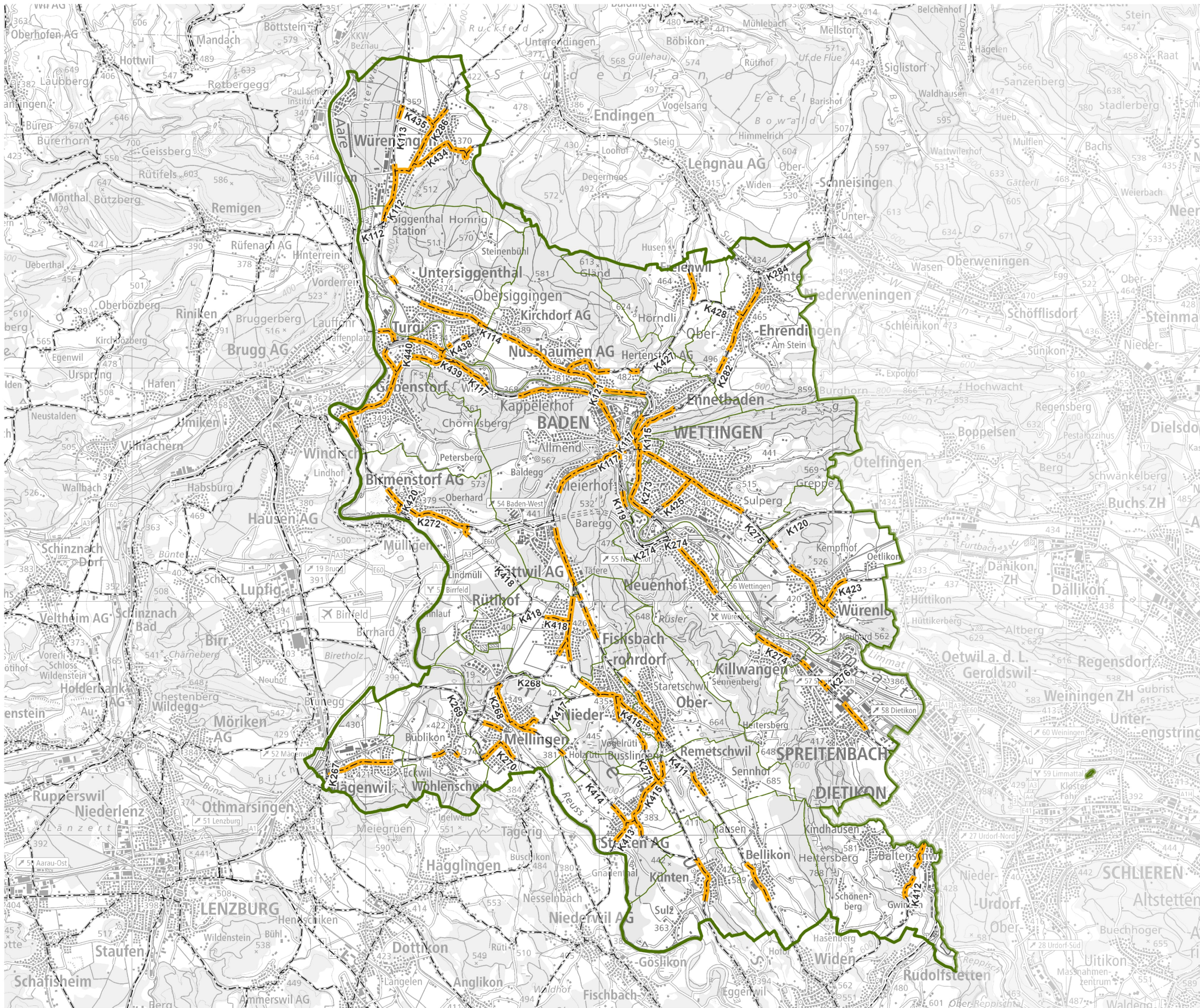
N
 Massstab 1:75'000
 Karte 420 x 297 mm (A3)

Dateiname G:\2_Aufgaben\ATB\03_aufgaben\innerortsstrecken\4_projekt\IO_Karten\4SAR 751.125\K
 Quellen Quelle: Bundesamt für Landestopographie





BEZIRK BADEN



Stand 01.01.2025

Kartenherstellung Aarau, 29.08.2024, ATB/mes

- Innerortsstrecken**
- Innerortsstrecken
- Kantonsstrassenachsen**
- Kantonsstrassenachsen
- Bezirk**
- Bezirk
- Gemeinden**
- Gemeinden



Masstab 1:75'000
Karte 420 x 297 mm (A3)

Dateiname G:\2_Aufgaben\ATB\03_aufgaben\innerortsstrecken\4_projekt\IO_Karten\4SAR 751.125\l
Quellen Quelle: Bundesamt für Landestopographie



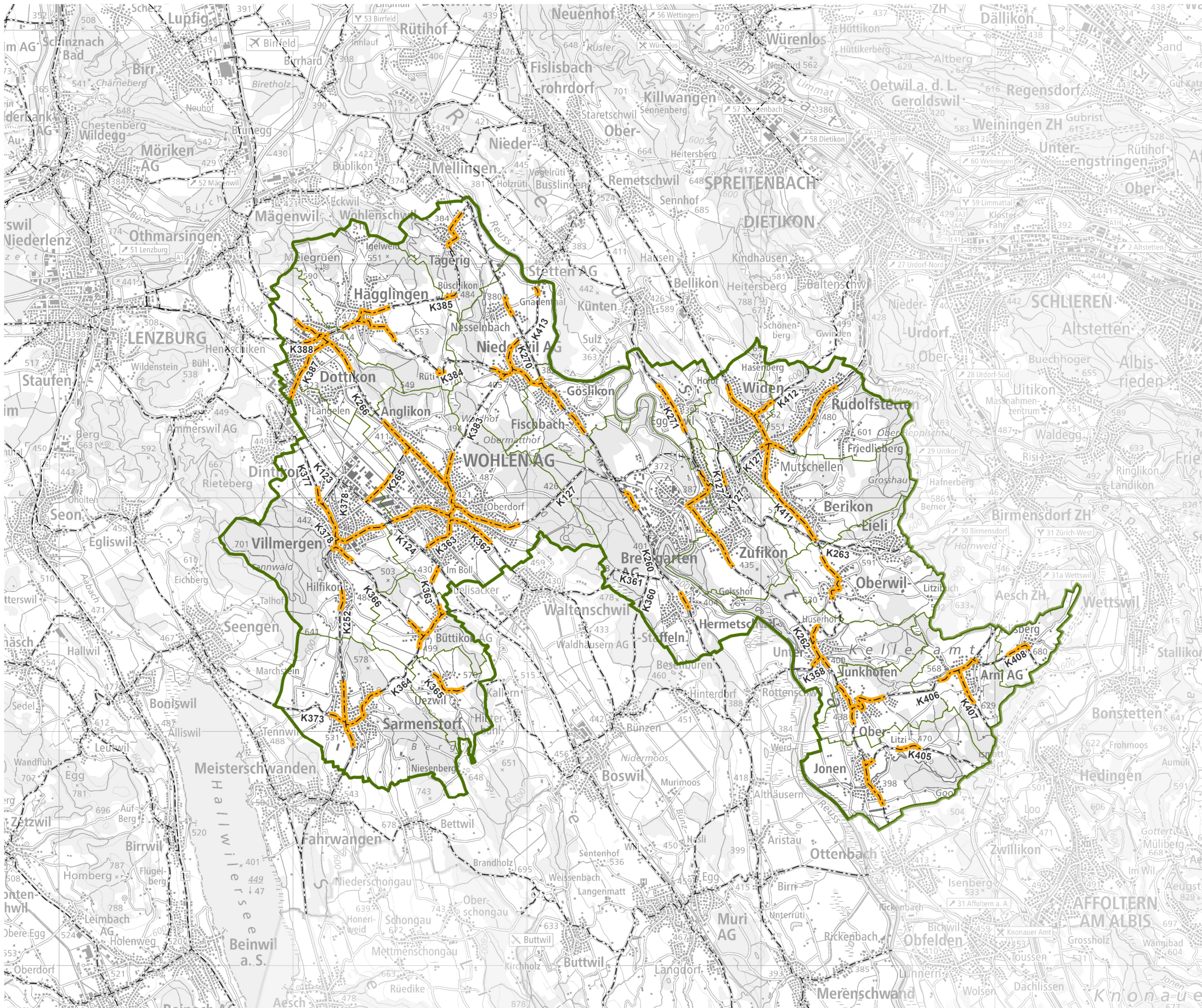


BEZIRK BREMGARTEN

Stand 01.01.2025

Kartenherstellung Aarau, 29.08.2024, ATB/imes

- Innerortsstrecken**
-  Innerortsstrecken
- Kantonsstrassenachsen**
-  Kantonsstrassenachsen
- Bezirk**
-  Bezirk
- Gemeinden**
-  Gemeinden



N
 Massstab 1:75'000
 Karte 420 x 297 mm (A3)

Dateiname G:\2_Aufgaben\ATB\03_aufgaben\innerortsstrecken\4_projekt\IO_Karten\4SAR 751.125\l
 Quellen Quelle: Bundesamt für Landestopographie

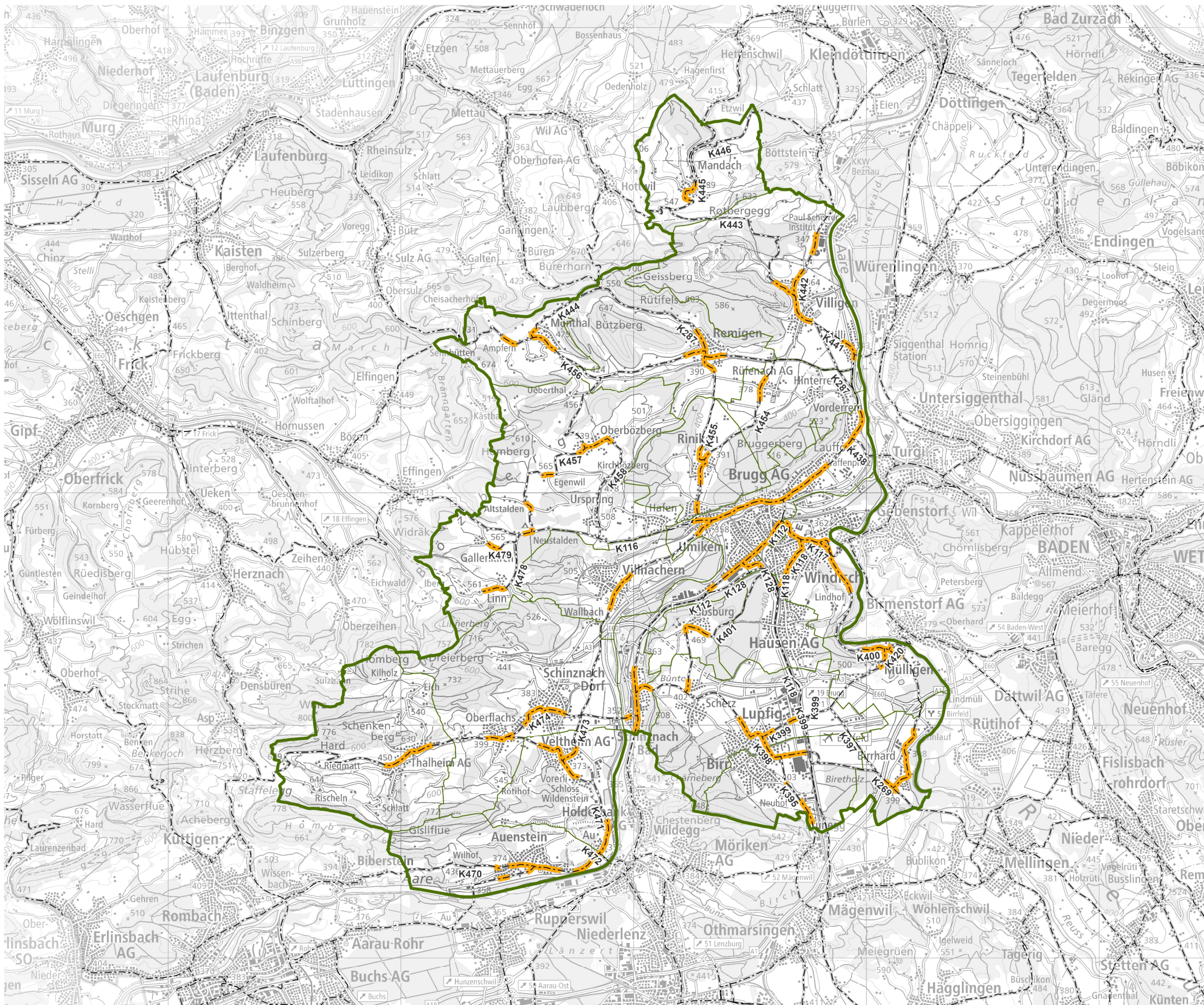




BEZIRK BRUGG

Stand 01.01.2025 Kartenherstellung Aarau, 29.08.2024, ATB/mes

- Innerortsstrecken**
- Innerortsstrecken
- Kantonsstrassenachsen**
- Kantonsstrassenachsen
- Bezirk**
- Bezirk
- Gemeinden**
- Gemeinden



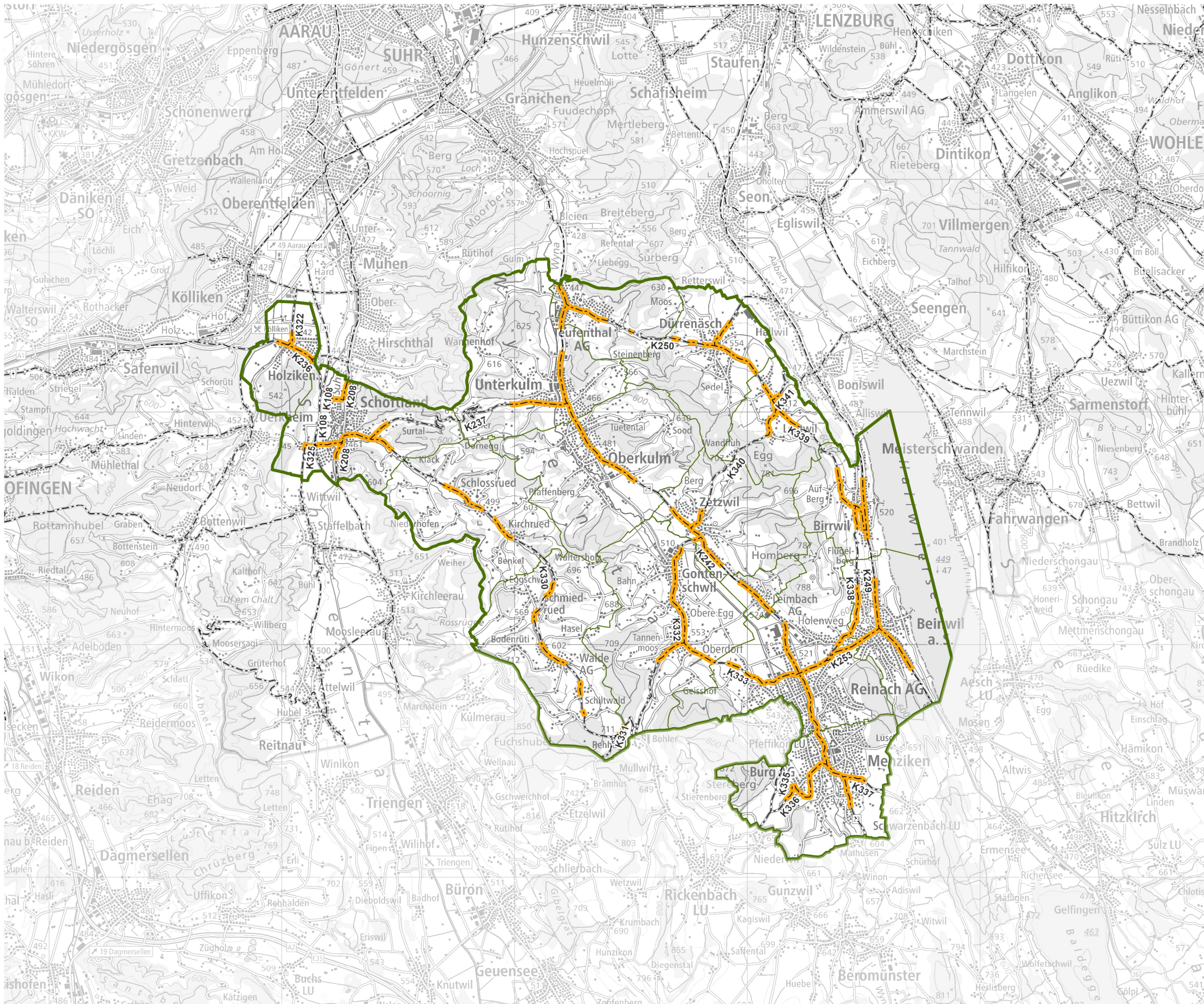
0 1 2 km

N
 Massstab 1:75'000
 Karte 420 x 297 mm (A3)

Dateiname G:\2_Aufgaben\ATB\03_aufgaben\innerortsstrecken4_projekt\IO_Karten4SAR 751 125\l
 Quellen Quelle: Bundesamt für Landestopographie



BEZIRK KULM



Stand 01.01.2025

Kartenherstellung Aarau, 29.08.2024, ATB/mes

- Innerortsstrecken**
- Innerortsstrecken
- Kantonsstrassenachsen**
- Kantonsstrassenachsen
- Bezirk**
- Bezirk
- Gemeinden**
- Gemeinden



Masstab 1:75'000
Karte 420 x 297 mm (A3)

Dateiname G:\2_Aufgaben\ATB\03_aufgaben\innerortsstrecken\4_projekt\IO_Karten\4SAR 751.125\K
Quellen Quelle: Bundesamt für Landestopographie



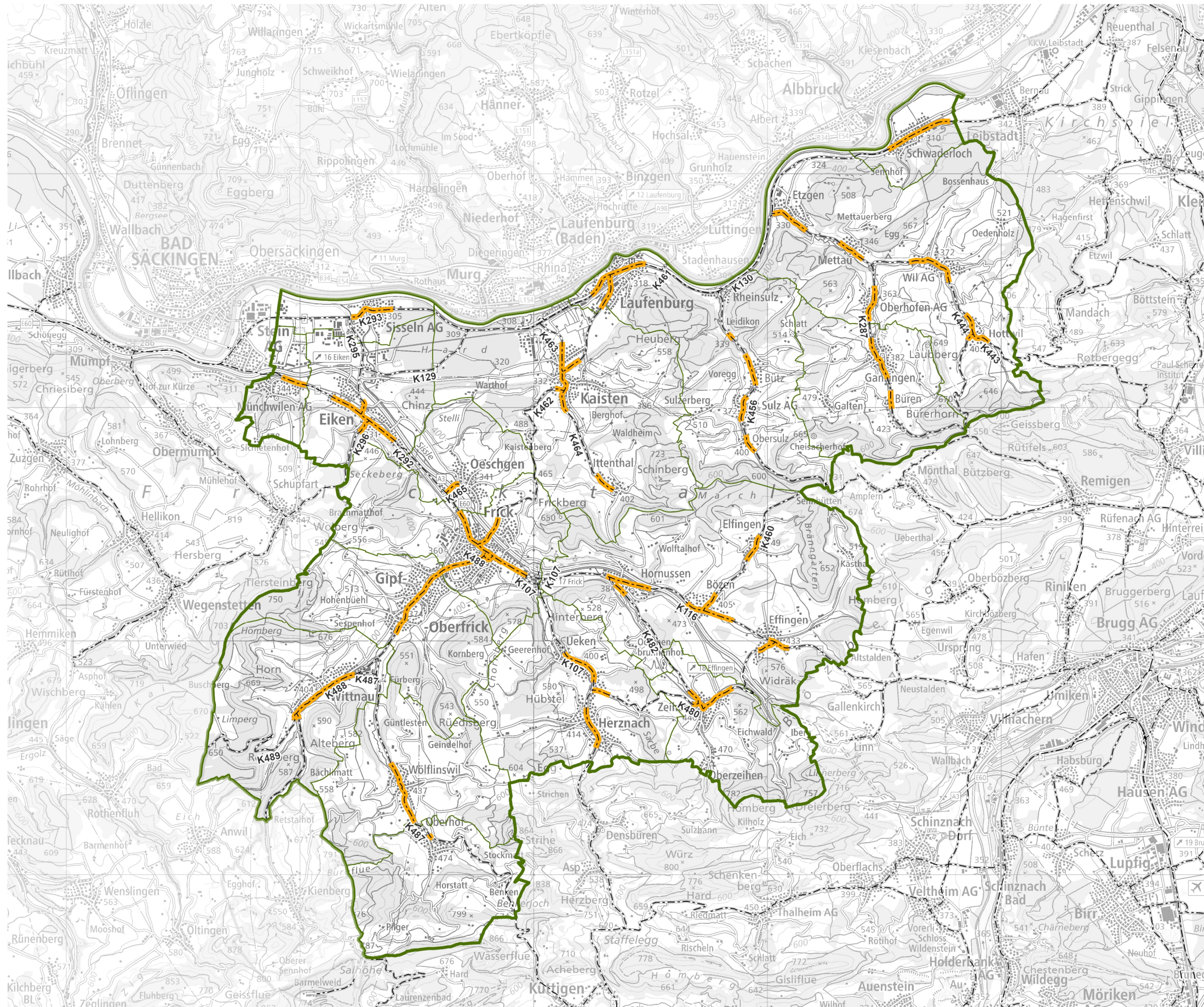


BEZIRK LAUFENBURG

Stand 01.01.2025

Kartenherstellung Aarau, 29.08.2024, ATB/mes

- Innerortsstrecken**
-  Innerortsstrecken
- Kantonstrassenachsen**
-  Kantonstrassenachsen
- Bezirk**
-  Bezirk
- Gemeinden**
-  Gemeinden



0 1 2 km

N **Massstab** 1:75'000
Karte 420 x 297 mm (A3)

Dateiname G:\2_Aufgaben\ATB\03_aufgaben\innerortsstrecken\4_projekt\IO_Karten\4SAR 751.125\l
 Quellen Quelle: Bundesamt für Landestopographie



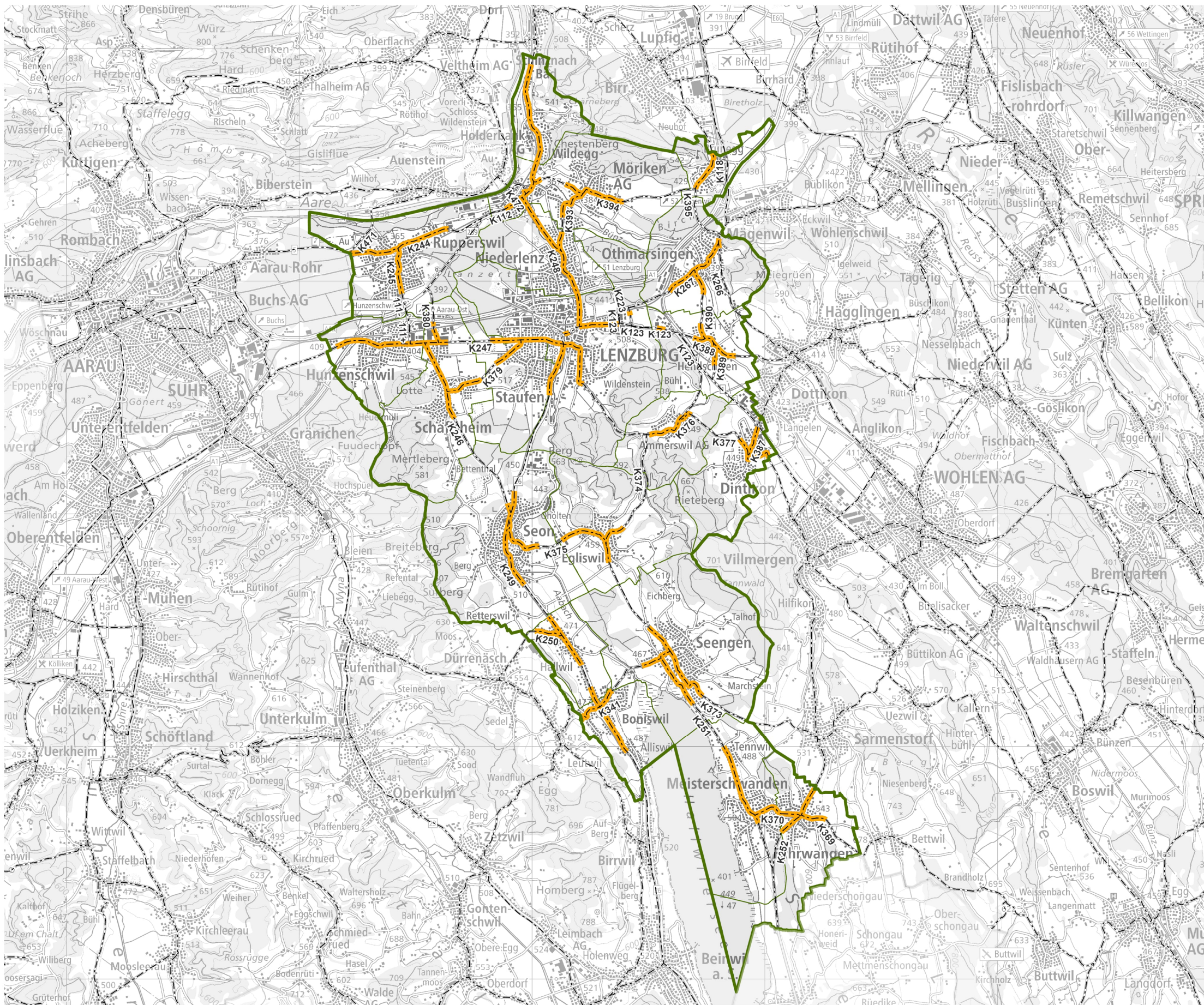


BEZIRK LENZBURG

Stand 01.01.2025

Kartenherstellung Aarau, 29.08.2024, ATB/mes

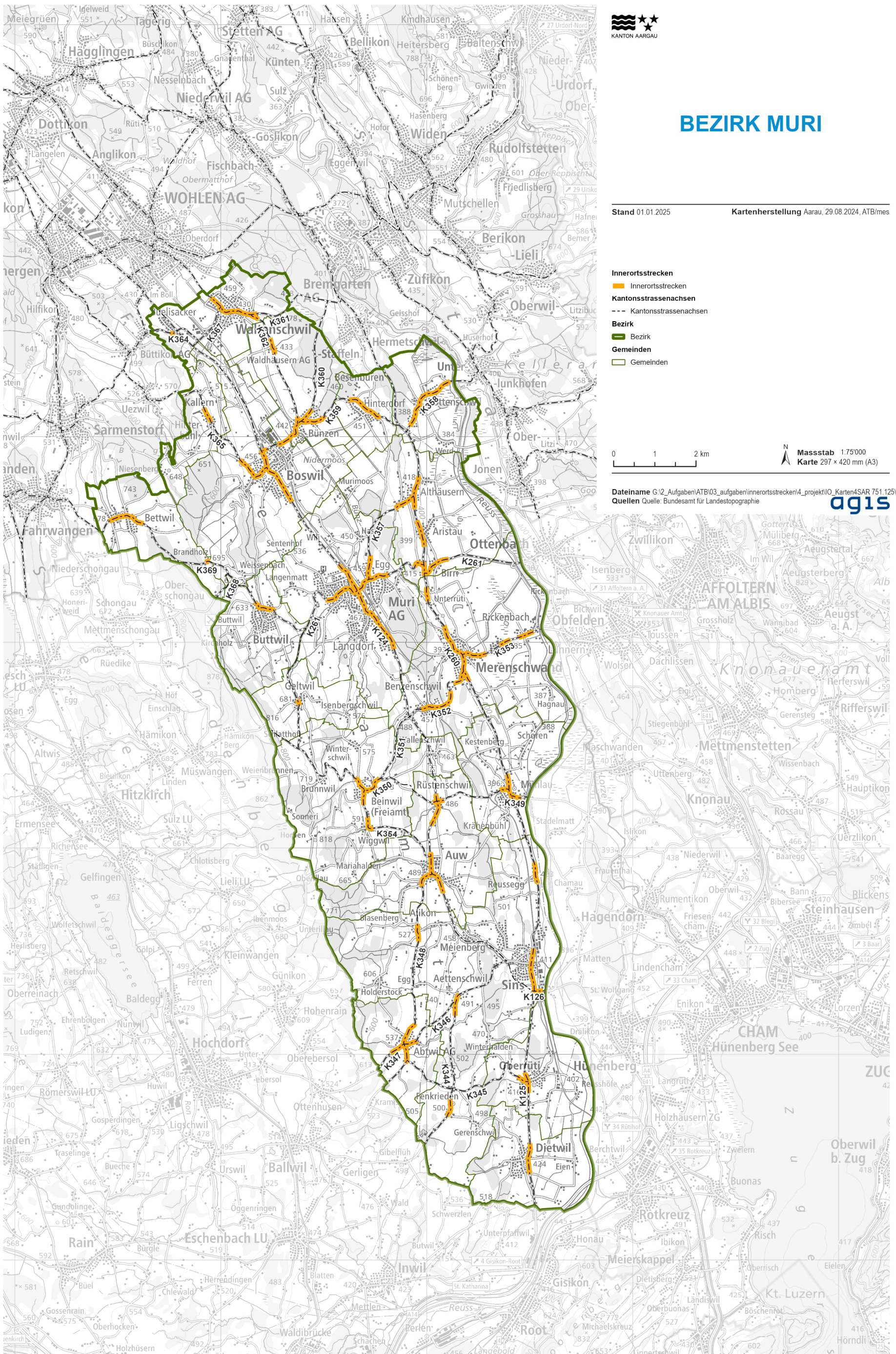
- Innerortsstrecken**
- Innerortsstrecken
- Kantonstrassenachsen**
- Kantonstrassenachsen
- Bezirk**
- Bezirk
- Gemeinden**
- Gemeinden



N
 Massstab 1:75'000
 Karte 420 x 297 mm (A3)

Dateiname G:\2_Aufgaben\ATB\03_aufgaben\innerortsstrecken\4_projekt\IO_Karten\4SAR 751.125\K
 Quellen Quelle: Bundesamt für Landestopographie





BEZIRK MURI

Stand 01.01.2025 Kartenherstellung Aarau, 29.08.2024, ATB/mes

- Innerortsstrecken**
- Innerortsstrecken
- Kantonsstrassenachsen**
- - - Kantonsstrassenachsen
- Bezirk**
- Bezirk
- Gemeinden**
- Gemeinden

0 1 2 km N Massstab 1:75'000
Karte 297 x 420 mm (A3)

Dateiname G:\2_Aufgaben\ATB\03_aufgaben\innerortsstrecken4_projekt\IO_Karten\4SAR 751.125\IO_Quellen Quelle: Bundesamt für Landestopographie



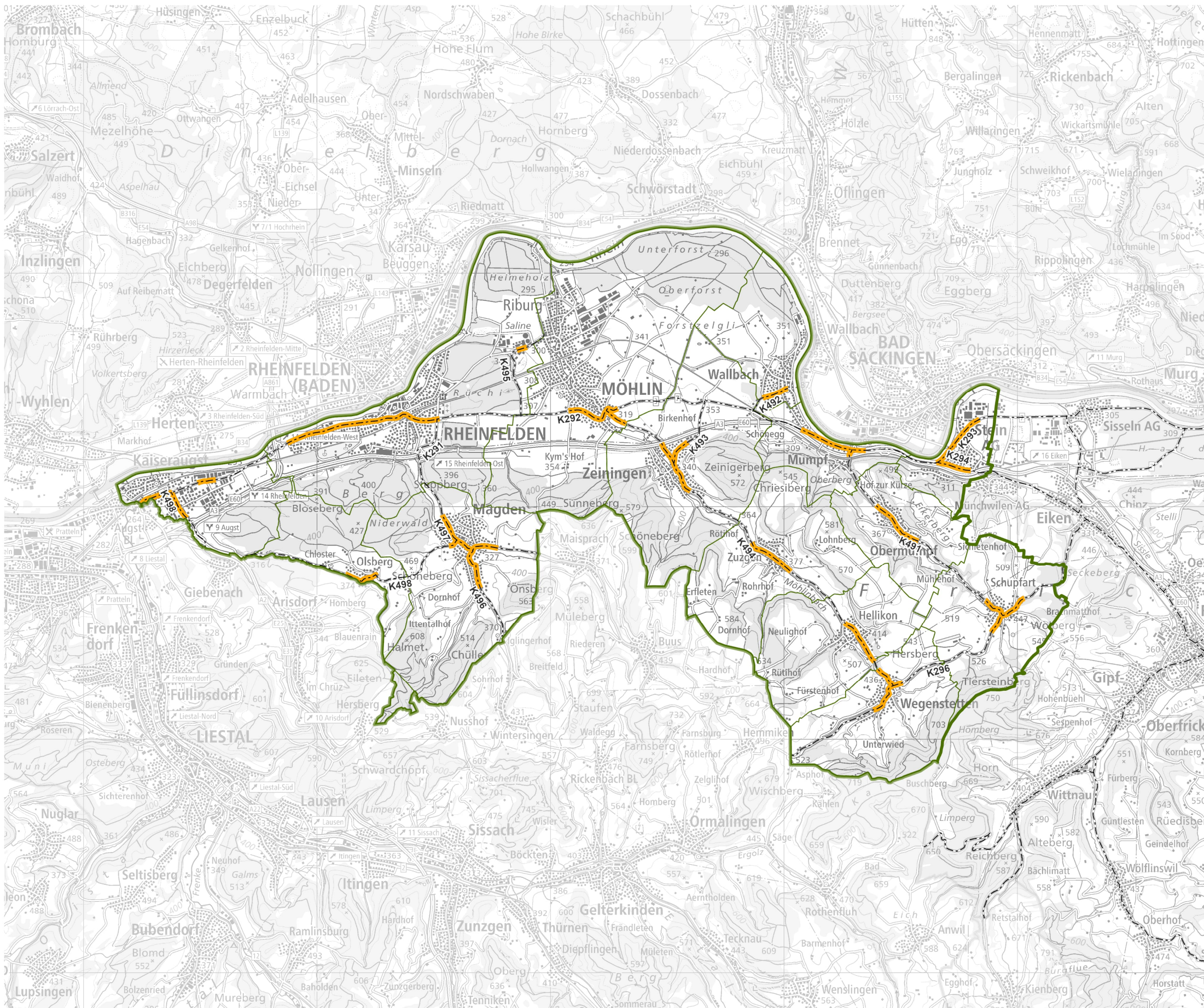


BEZIRK RHEINFELDEN

Stand 01.01.2025

Kartenherstellung Aarau, 29.08.2024, ATB/mes

- Innerortsstrecken**
- Innerortsstrecken
- Kantonsstrassenachsen**
- Kantonsstrassenachsen
- Bezirk**
- Bezirk
- Gemeinden**
- Gemeinden



0 1 2 km

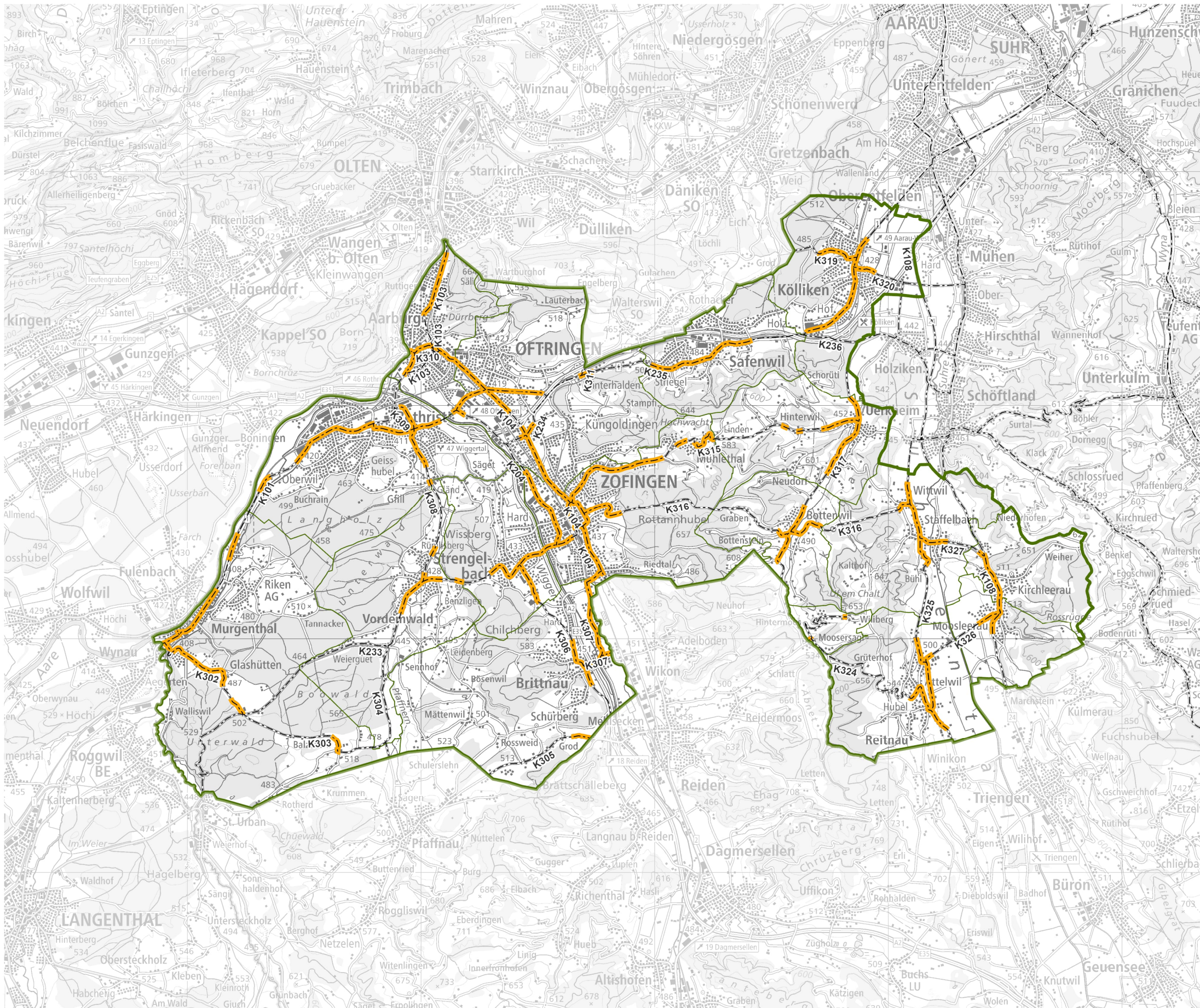
N **Massstab** 1:75'000
Karte 420 x 297 mm (A3)

Dateiname G:\2_Aufgaben\ATB\03_aufgabeninnerortsstrecken\4_projekt\IO_Karten\4SAR 751.125\U
Quellen Quelle: Bundesamt für Landestopographie





BEZIRK ZOFINGEN



Stand 01.01.2025

Kartenherstellung Aarau, 29.08.2024, ATB/mes

- Innerortsstrecken**
-  Innerortsstrecken
- Kantonsstrassenachsen**
-  Kantonsstrassenachsen
- Bezirk**
-  Bezirk
- Gemeinden**
-  Gemeinden

0 1 2 km

N
Massstab 1:75'000
Karte 420 x 297 mm (A3)

Dateiname G:\2_Aufgaben\ATB\03_aufgabeninnerortsstrecken\4_projekt\1\0_Karten\4SAR 751.125\U
Quellen Quelle: Bundesamt für Landestopographie



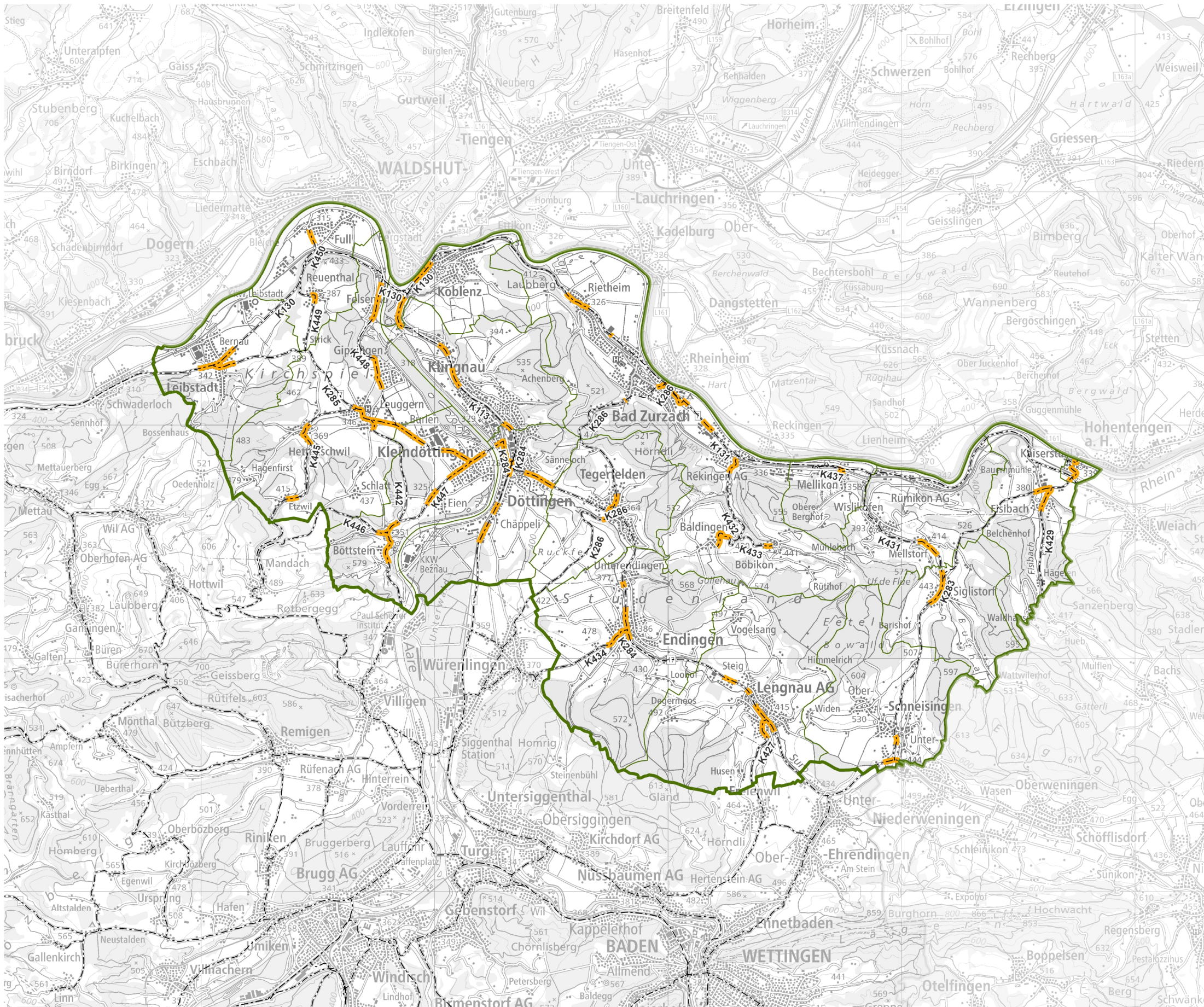


BEZIRK ZURZACH

Stand 01.01.2025

Kartenherstellung Aarau, 29.08.2024, ATB/mes

- Innerortsstrecken**
- Innerortsstrecken
- Kantonsstrassenachsen**
- Kantonsstrassenachsen
- Bezirk**
- Bezirk
- Gemeinden**
- Gemeinden



0 1 2 km

N
 Massstab 1:75'000
 Karte 420 x 297 mm (A3)

Dateiname G:\2_Aufgaben\ATB\03_aufgabeninnerortsstrecken\4_projekt\110_Karten\4SAR 751.125\U
 Quellen Quelle: Bundesamt für Landestopographie

